

WOHNEN, ARBEITEN UND ENTSPANNEN IM NEUEN CITYQUARTIER

Letzter Bauabschnitt hat begonnen – Attraktive Gewerbe-/Büroflächen von 75 m² bis 523 m²

NEUE WESTFÄLISCHE, FREITAG, 28. MAI 2010

Gewerbeflächen individuell gestalten

Künftige Eigentümer der Gewerberäume im Cityquartier können die Aufteilung mitbestimmen



Fast fertig: Das frei stehende Gebäude der Wohnanlage soll bald übergeben werden. Im Erdgeschoss der rechts dahinter stehenden Gebäude direkt an der Werner-Bock-Straße sind Gewerberäume geplant. FOTOS: BAJA

Die ersten Eigentumswohnungen im Cityquartier am Ravensberger Park sind demnächst bezugsfertig. Zum Ende des Jahres sollen auch die Gewerberäume übergeben werden. Über die Aufteilung entscheiden die Besitzer selbst.

„Die Gewerbeflächen liegen im Erdgeschoss der beiden Gebäude, die direkt an der Werner-Bock-Straße entstehen“, sagt Architekt Heiko Hädrich. Durch die spezielle Bauweise ist die Anzahl und Größe der einzelnen Gewerberäume noch völlig of-

fen. „Die gesamte Innenaufteilung erfolgt über Leichtbauwände“, sagt Hädrich. Damit können die künftigen Eigentümer selbst entscheiden, wie ihr Büro oder Ladengeschäft aussehen soll. „Insgesamt steht eine Fläche von 523 Quadratmetern

zur Verfügung“, erklärt der Architekt. Angedacht sind eigentlich fünf Gewerbeflächen, die in der Größe noch variabel sind. Als künftige Nutzer wünscht sich Hädrich Unternehmer, die das Angebot des täglichen Bedarfs für die Bewohner des City-

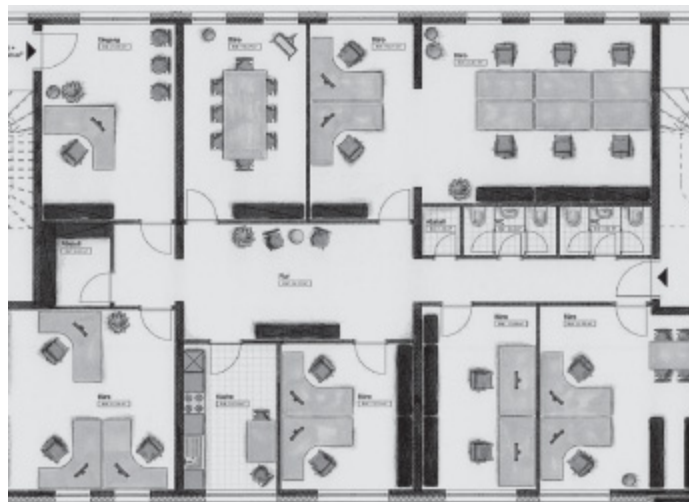
quartiers ergänzen. „Ein Hausarzt wäre zum Beispiel ideal, ebenso eine Physiotherapie“, sagt Hädrich.

Auch Dienstleister wie Friseur oder ein Kosmetikstudio könnte sich der Ingenieur als Eigentümer vorstellen: „Der Grundgedanke des Cityquartiers ist ja, alles fußläufig erreichen zu können und bis in die Stadt sind es schon ein paar Minuten.“ Wünschenswert sei für ihn auch ein Bäcker. „Und eine

»Bäcker und Hausarzt«

Bankfiliale fehlt hier auch noch.“ Wegen der räumlichen Nähe zur Bielefelder Arbeitsagentur könne er sich ebenso vorstellen, dass ein Weiterbildungsträger einen Teil der Gewerberäume bezieht. „Wir sind da für vieles offen“, sagt Hädrich.

Grundsätzlich stehen die Gewerberäume an der Werner-Bock-Straße ab sofort zum Verkauf. „Wir nehmen aber auch Mietanfragen entgegen“, sagt Hädrich. In das anspruchsvolle Bauprojekt zwischen Wiesensbad und Arbeitsagentur hat Bauherr Hans-Jürgen Köhler zehn Millionen Euro investiert. *baja*



Vorschlag: So könnten die Gewerberäume aufgeteilt werden. Wie sie am Ende tatsächlich aussehen, entscheiden die Käufer. GRAFIK: HÄDRICH



Es geht voran: Stockwerk für Stockwerk wachsen die Gebäude des Cityquartiers. Im Hintergrund ist das Denkwerk zu sehen.

Nachhaltig und umweltschonend gebaut

Wohnanlage an der Werner-Bock-Straße erfüllt ökologische Standards und setzt auf erneuerbare Energien

Mit dem Cityquartier am Ravensberger Park haben Architekt Heiko Hädrich und Bauherr Hans-Jürgen Köhler nicht nur eine exklusive Wohnanlage gebaut. Dank Solaranlage, Fernwärme und guter Dämmung sollen auch die Nebenkosten auf einem niedrigen Niveau gehalten werden.

„Bewohner eines Altbaus zahlen bis zu 2,50 Euro Nebenkosten pro Quadratmeter, bei uns werden es nur etwa 90 Cent sein“, sagt Hädrich. Dafür sorgt unter anderem die fast 20 Zentimeter dicke Wärmedämmung an Außenwänden, Decken und Fußböden. Über eine thermische Solaranlage auf einem der

Gebäude wird das Warmwasser erhitzt: „Dafür hat jede Wohneinheit einen Wärmetauscher.“

Die Heizenergie bezieht das Cityquartier aus Fernwärme von der Müllverbrennungsanlage. „Damit beträgt der Energiebedarf der Wohnanlage nur gut ein Viertel dessen, was die Energie-Einsparverordnung für das

Gebäude vorsieht“, sagt Hädrich.

Bei der Planung des Cityquartiers habe er großen Wert auf Nachhaltigkeit und eine ökologische Bauweise gelegt, so der Architekt. Deshalb werden nicht nur die Außenanlage begrünt, sondern auch die Dachflächen großzügig bepflanzt. *baja*

WOLFGANG RICHARD
Garten- und Landschaftsbau
Vilsendorfer Str. 162e
33739 Bielefeld
Tel. (0 52 06) 37 33

25 Jahre

Der Garten – ein Ort, an dem man gerne die Füße baumeln lässt.

Ein Unternehmen ist nur so gut, wie seine Mitarbeiter. Und was steigert deren Motivation mehr als eine gute Chefin, in der man in einem entspannten und erhellenden Umfeld, um neue Kräfte zu sammeln? Wir Landschaftsgestalter liefern die Ideen und übernehmen Ausführung und Pflege, fachgerecht und zu einem exzellenten Preis-Leistungs-Verhältnis. Achten Sie auf unsere Zeichen.

Auch Fachbetrieb für **OPTIGRÜN** Dachbegrünung

Aufzüge Rolltreppen **KONE**

Wir bewegen Menschen.

Innovativ, verantwortungsvoll, zuverlässig, engagiert.

KONE GmbH | Aufzüge und Rolltreppen
Frank Lange – Vertrieb Aufzugsanlagen
Vahrenwalder Straße 317 | 30179 Hannover
Telefon (0511) 21 48-420 | Telefax (0511) 21 48-220
frank.lange@kone.com | www.kone.com

Niehoff
Zimmererei
Bedachung

Zimmerermeister · Dachdeckermeister

Genfer Str. 4
33649 Bielefeld
Tel. (0521) 400 27 88
www.zimmerermeister-niehoff.de

FRITZ JÜNEMANN
Lösungen rund ums Dach

- Flachdach
- Dachfenstereinbau (Velux, Roto)
- Steildach
- Dachbegrünung
- Wartung und Reparaturservice

Fritz Jünemann GmbH & Co. KG · Heidsiekerheide 52 · 33739 Bielefeld
Telefon (0 52 06) 30 01/02 · Telefax (0 52 06) 53 26

Boden gut – alles gut

PREKWINKEL

Strahl- u. Beschichtungstechnik GmbH

Grüne Str. 129 • 32052 Herford
Tel.: 0 52 21-7 20 28
www.prekwinkel-herford.de · www.strahle-mann.de

Ihr Partner für alle Naturstein-Arbeiten

KNKE Emsland
GmbH & Co. KG

Bosfelder Weg 25 | 33378 Rheda-Wiedenbrück
Telefon 0 52 42.94 40-0 | Fax 0 52 42.94 40-48
www.happe-gruppe.de

„Cityquartier am Ravensberger Park“

- a) Wfl. 72,24 m², 2 Zimmer, offene Küche, Bad, Terrasse € 155.000,-
- b) Wfl. 84,80 m², 2 Zimmer, offene Küche, Bad, Loggia € 175.500,-
- c) Wfl. 104,63 m², 3 Zimmer, offene Küche, Bad, 2 Loggien € 217.000,-

Courtagetfrei!

Verkauf + Vertrieb:
Sparkasse Bielefeld Immobilien
Filiale City, Stresemannstraße 15
www.sparkasse-bielefeld.de

Michael Friebe
Telefon 0521 294-2282
michael.friebe@sparkasse-bielefeld.de

Dipl.-Ing. Gerd Wilkens
Öffentlich bestellter Vermessungsingenieur

Mühlenstraße 31 · 33607 Bielefeld
Telefon (05 21) 91 51 23-0 · Fax (05 21) 91 51 23-44
E-Mail: mail@wilkens-vermessung.de
www.wilkens-vermessung.de

Objektbetreuung IHSI Hausverwaltung

IHSI Objektbetreuung & Hausverwaltung GmbH & Co.
Neumarkt 11
33602 Bielefeld
fon: 0521 - 329924 - 0
fax: 0521 - 14390 - 23
www.hausverwaltung.to

Ihr Fachmann für Fragen rund um Immobilien und Hausverwaltung

LANGENSCHIEDT

HOCH- UND STAHLBETONBAU * BETONFERTIGTEILE
UMBAU UND SANIERUNG * SCHLÜSELFERTIGES BAUEN

WERNER LANGENSCHIEDT GMBH & CO. KG * HANFSTRASSE 29-35 * D-33607 BIELEFELD
FON: (05 21) 93 17 01 * FAX (05 21) 9 31 72 00 * E-MAIL: INFO@LANGENSCHIEDT-BAU.DE

Wir führten den Baugrubenaushub, die Entwässerungsarbeiten und die Parkplatzherstellung durch.

Für die gute Zusammenarbeit bedanken wir uns beim Architekturbüro Hädrich.

QUAKERNACK

Straßen- und Tiefbau GmbH & Co. KG
Artur-Ladebeck-Straße 187-199
33647 Bielefeld
Telefon (05 21) 4 47 00-0
www.quakernack.info

Sparen Sie Heizkosten – dämmen Sie Ihr Haus

Kley
GmbH & Co. KG
Malermaler

Wir haben das KNOW-HOW

Angebot und Beratung für:
- Wärmedämmfassade inkl. Gerüst
- Dachanschlüsse/Verbreiterungen
- Fensterbänke
für Sie kostenlos und unverbindlich.

Flensburger Straße 44 · 33605 Bielefeld · ☎ 05 21 / 2 46 11
www.malermeister-kley.de · info@malermeister-kley.de

Energieberater im Maler- und Lackierhandwerk mit Zertifikat

- Fassaden-dämmung
- Außenputze - Sanierung
- Malararbeiten